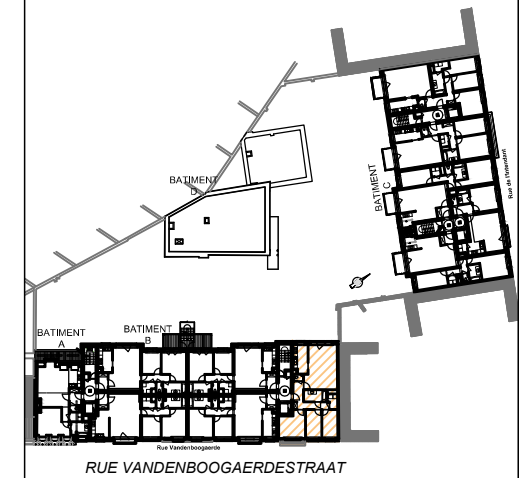


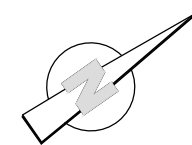
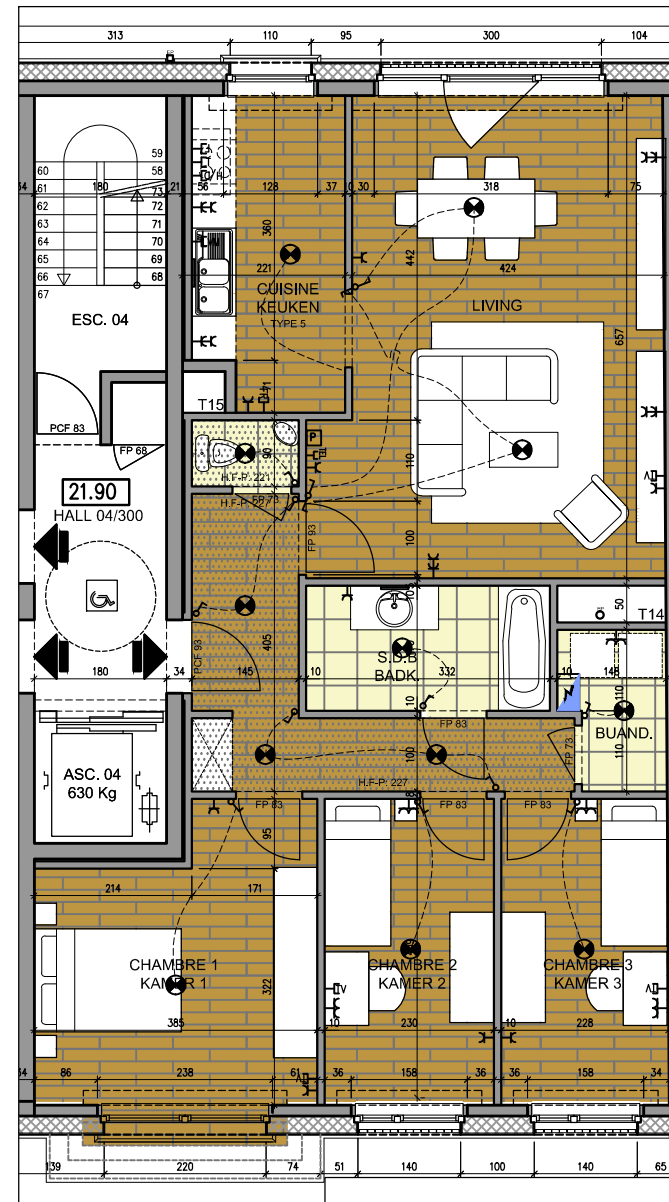
Immeubles passifs
 Passieve
 appartementsgebouwen
"LA SUCRERIE"
 Rue de l'Intendant, Opzichterstraat,
 160
 Rue Vandenboogaerdestraat,
 10-16,20
 1080 Molenbeek



FACADE/GEVEL - RUE VANDENBOOGAERDESTRAT

ETAGE 4/4de VERDIEP.
 Appartement 04/403
BRUT 107.00 m² BRUTO
3 CHAMBRES/KAMERS

Cave n°/Kelder nr :



- Toute différence de mesure en plus ou en moins rentrant dans les tolérances admises fera perte ou profit pour l'acquéreur sans donner lieu à une adaptation de prix.
- Dimension (distance entre murs avant plafonnage) et plan cuisine donnés à titre indicatif. Électroménagers non fournis, sauf hotte. Armoire électrique comprise.
- Le mobilier des chambres, séjour et cuisine est représenté à titre purement indicatif et n'est pas contractuel à l'exception du meuble évier.
- Représentation trame de sol donnée à titre symbolique.
- Des modifications sont susceptibles d'être apportées à ce plan en fonction des nécessités techniques de la réalisation notamment aux gaines et éléments techniques.
- Une information complète sur les radiateurs, l'installation électrique et la ventilation sera fournie durant le chantier.
- Des bouches de pulsion seront prévues dans les séjours et chambres, des bouches d'extraction dans les locaux humides.
- Dimensions des feuilles de portes : les largeurs minimum sont de 73 cm pour les w.c. et débarras, 93 cm pour les chambres, salles de bains, séjour et cuisine.
- Hauteur d'allège égale au niveau fini sauf mention contraire. Hauteur sous plafond minimum 263 cm. Hauteur sous faux-plafonds minimum 230 cm.

- Elk positief of negatief verschil in afmeting dat binnen de toegestane tolerantie valt, zal verlies of winst voor de koper zijn, zonder prijsaanpassing te veroorzaken.
- Afmetingen (afstand tussen muren, voor het pleisterwerk à en keukenplannen worden gegeven ter informatie. De elektrische huishoudapparaten worden niet verstrekt, behalve de dampkap.
- Zekeringskast inbegrepen. Het meubilair in de kamers, de leefruimte en de keukens wordt enkel ter indicatie weergegeven en is niet contractueel met uitzondering van het gootsteenmeubel.
- Symbolische voorstelling van de vloerwerking.
- Veranderingen kunnen aan dit plan worden toegebracht volgens technische behoeften door realisatie van kokers en technische elementen in het bijzonder.
- Volledige informatie betreffende de verwarmingselementen, de elektrische installatie en de ventilatie zal tijdens de bouwperiode worden verstrekt.
- Inblaasmonden zullen in de woonkamers en in de slaapkamers worden gepland, extractie in de natte ruimtes worden voorzien.
- Afmetingen van de deurbladen : minimum breedte is 73 cm voor wc en bergingen, 93 cm voor slaapkamers, badkamers, de woonkamers en keukens.
- Hoogte vensterbank gelijk aan afgewerkt vloerpeil tenzij anders vermeld. Minimum hoogte onder de plafonds : 263 cm. Hoogte valse plafonds, minimum 230cm.

<ul style="list-style-type: none"> carrelage en grès cérame / keraamgrès tegels terrasse en dalle / toegangsterrassen uit plaat zone de faux-plafonds / valse plafonds pelouse / gazon représentation d'un élément de retombée en partie haute (poutre, linteau) / voorstelling van een doorhangend element (balk, lintee) verlichtingsapparaat / appareil d'éclairage applique murale / wandverlichtingsapparaat 	<ul style="list-style-type: none"> eenvoudige schakelaar/interrupteur simple / kruisschakelaar interrupteur inverseur / wisselschakelaar wisselschakelaar twee richtingen / interrupteur deux directions watertichte verlichtingsstoel / appareil d'éclairage étanche dubbel stopcontact met kinderbeveiling / double prise avec sécurité enfant trippel stopcontact met kinderbeveiling / triple prise avec sécurité enfant eenvoudig stopcontact / prise simple elektrisch boord / tableau électrique 	<ul style="list-style-type: none"> electrische kookplaat / four dampkap / hotte wasmachine / machine à laver vaatwasmachine / lave-vaisselle fornuis / four datastopcontact telefoon / prise data téléphone datastopcontact TV / prise data TV parlofoon / parlophone
<p>Rue de l'Été, 73 B-1050 Bruxelles Tel: +32 2 504.32.11 Fax: +32 2 504.32.01 Mail: info@wfl.be</p>		<p>Av. G.E. Lebon, 53 bte47 B-1160 Bruxelles Tel: +32 2 672.95.04 Fax: +32 2 660.22.83 Mail: info@ateliera3.be</p>
<p>0m 5m</p>		
<p>10.03.2017</p>		