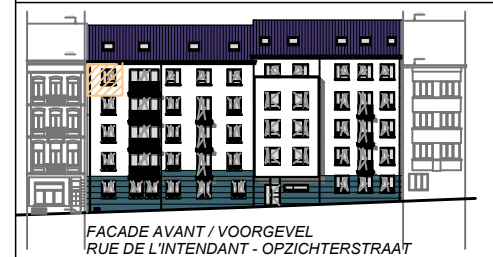
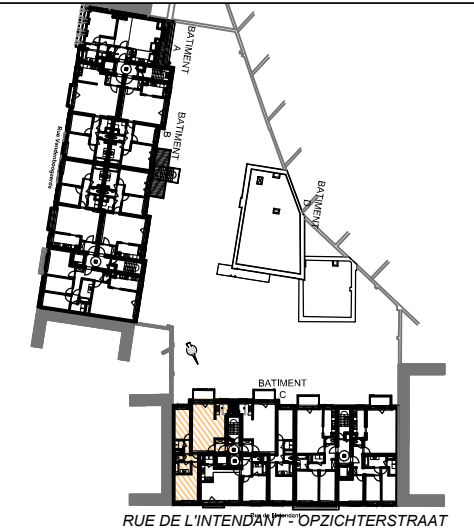
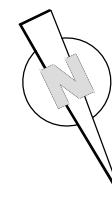
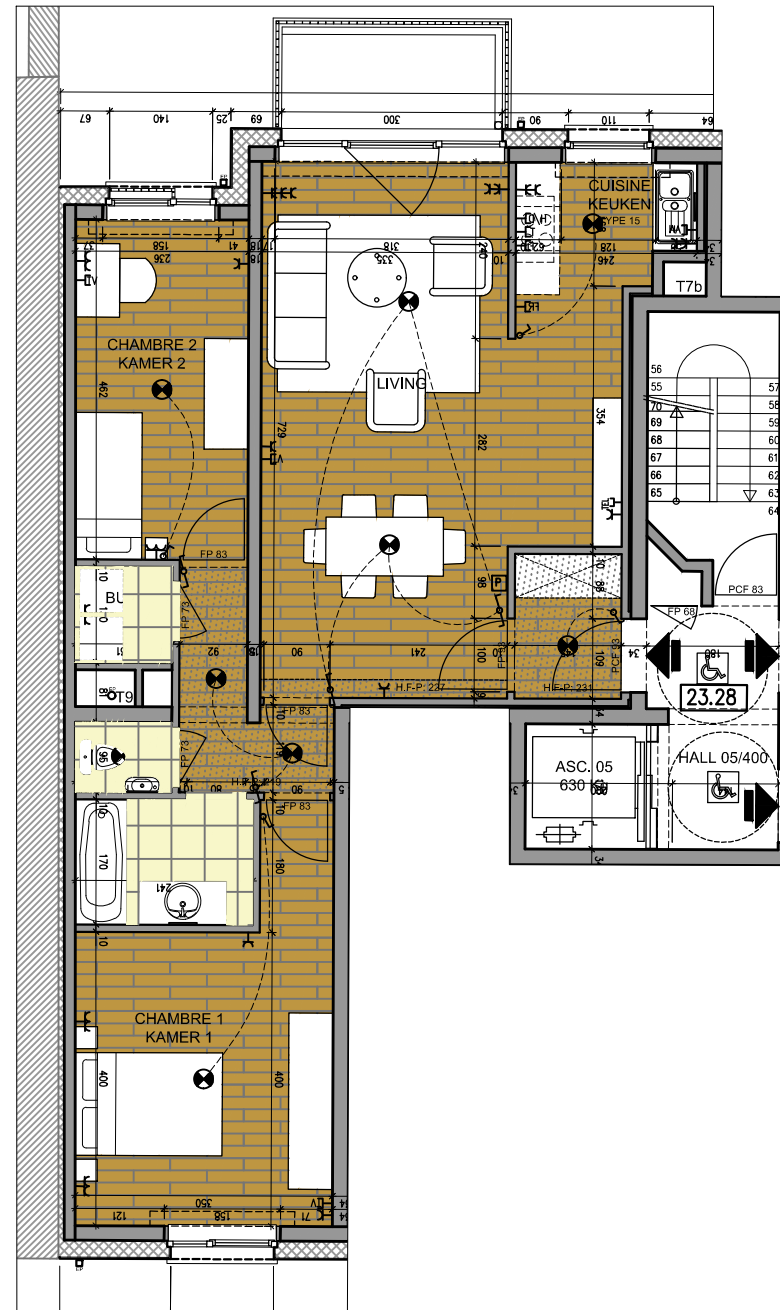


Immeubles passifs
 Passieve
 appartementsgebouwen
"LA SUCRERIE"
 Rue de l'Intendant, Opzichterstraat,
 160
 Rue Vandenboogaerdestraat,
 10-16,20
 1080 Molenbeek



ETAGE 4/4de VERDIEP.
 Appartement 05/402
 BRUT 91.40 m² BRUTO
 2 CHAMBRES/KAMERS
 Terrasse/Terras : 4.90 m²
 Cave n°/Kelder nr :



- Toute différence de mesure en plus ou en moins rentrant dans les tolérances admises fera perte ou profit pour l'acquéreur sans donner lieu à une adaptation de prix.
- Dimension (distance entre murs avant plafonnage) et plan cuisine donnés à titre indicatif. Électroménagers non fournis, sauf hotte. Armoire électrique comprise.
- Le mobilier des chambres, séjour et cuisine est représenté à titre purement indicatif et n'est pas contractuel à l'exception du meuble évier.
- Représentation trame de sol donnée à titre symbolique.
- Des modifications sont susceptibles d'être apportées à ce plan en fonction des nécessités techniques de la réalisation notamment aux gaines et éléments techniques.
- Une information complète sur les radiateurs, l'installation électrique et la ventilation sera fournie durant le chantier.
- Des bouches de pulsion seront prévues dans les séjours et chambres, des bouches d'extraction dans les locaux humides.
- Dimensions des feuilles de portes : les largeurs minimum sont de 73 cm pour les w.c. et débarras, 93 cm pour les chambres, salles de bains, séjour et cuisine.
- Hauteur d'allège égale au niveau fini sauf mention contraire. Hauteur sous plafond minimum 263 cm. Hauteur sous faux-plafonds minimum 230 cm.

- Elk positief of negatief verschil in afmeting dat binnen de toegestane tolerantie valt, zal verlies of winst voor de koper zijn, zonder prijsaanpassing te veroorzaken.
- Afmetingen (afstand tussen muren, voor het pleisterwerk) en keukenplannen worden gegeven ter informatie. De elektrische huishoudapparaten worden niet verstrekt, behalve de dampkap.
- Zekeringskast inbegrepen. Het meubilair in de kamers, de leefruimte en de keukens wordt enkel ter indicatie weergegeven en is niet contractueel met uitzondering van het gootsteenmeubel.
- Symbolische voorstelling van de vloerwerking.
- Veranderingen kunnen aan dit plan worden toegebracht volgens technische behoeften door realisatie van kokers en technische elementen in het bijzonder.
- Volledige informatie betreffende de verwarmingselementen, de elektrische installatie en de ventilatie zal tijdens de bouwperiode worden verstrekt.
- Inblaasmonden zullen in de woonkamers en in de slaapkamers worden gepland, extractiezuil in de natte ruimtes worden voorzien.
- Afmetingen van de deurbladen : minimum breedte is 73 cm voor wc en bergingen, 93 cm voor slaapkamers, badkamers, de woonkamers en keukens.
- Hoogte vensterbank gelijk aan afgewerkt vloerpeil tenzij anders vermeld. Minimum hoogte onder de plafonds : 263 cm. Hoogte valse plafonds, minimum 230cm.

carrelage en grès cérame
 keraamgrès tegels

terrasse en dalle / toegangsterrassen uit plaat

zone de faux-plafonds / valse plafonds

pelouse / gazon

représentation d'un élément de retombée en partie haute (poutre, linteau)
 voorstelling van een doorhangend element (dalk, linteel)

verlichtingsapparaat / appareil d'éclairage
 applique murale / wandverlichtingsapparaat

eenvoudige schakelaar/interrupteur simple
 kruisschakelaar
 interrupteur inverseur
 wisselschakelaar twee richtingen
 interrupteur deux directions

watertichte verlichtingstoestel
 appareil d'éclairage étanche

dubbel stopcontact met kinderbeveiliging
 double prise avec sécurité enfant

trippel stopcontact met kinderbeveiliging
 triple prise avec sécurité enfant

eenvoudig stopcontact
 prise simple

elektrisch boord / tableau électrique

electrische kookplaat
 four

dampkap
 hotte

wasmachine
 machine à laver

vaatwasmachine
 lave-vaisselle

fornuis
 four

datastopcontact telefoon
 prise data téléphone

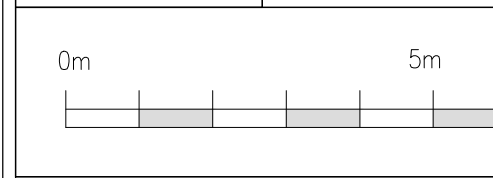
datastopcontact TV
 prise data TV

parlofoon
 parlophone

fonds.brussels
 fonds du logement | woningfonds

Rue de l'Été, 73
 B-1050 Bruxelles
 Tel: +32 2 504.32.11
 Fax: +32 2 504.32.01
 Mail: info@wffl.be

Av. G.E. Lebon, 53 bte47
 B-1160 Bruxelles
 Tel: +32 2 672.95.04
 Fax: +32 2 660.22.83
 Mail: info@atelier3.be



10.03.2017