

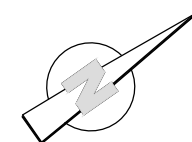
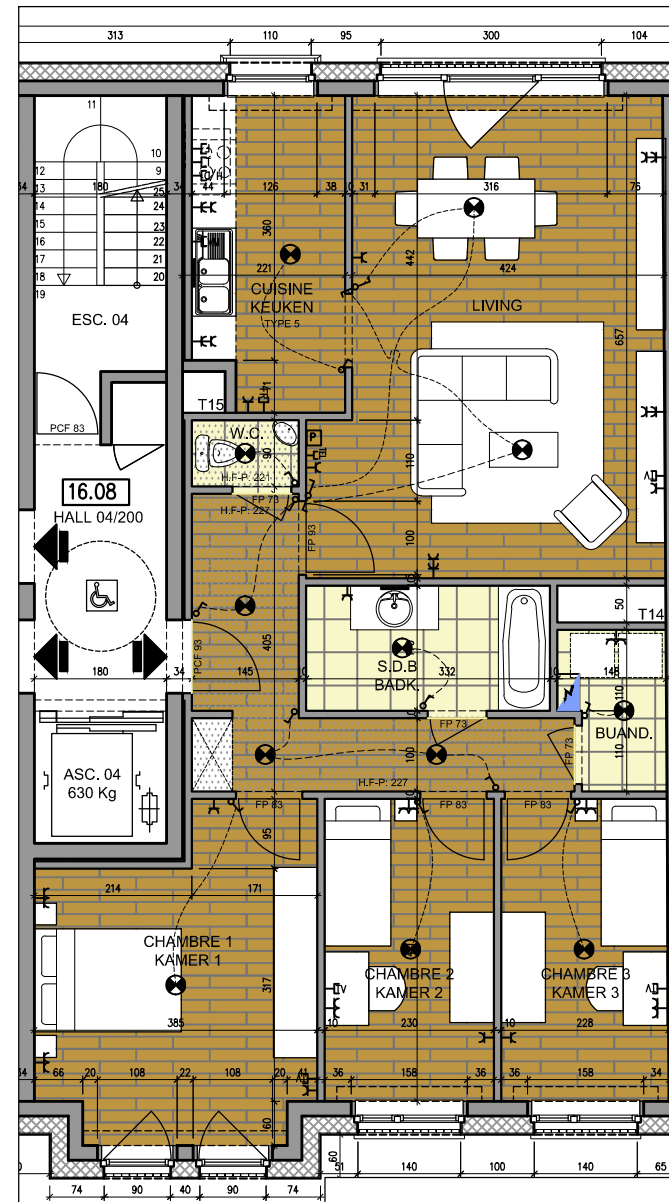
Immeubles passifs
 Passieve
 appartementsgebouwen
"LA SUCRERIE"
 Rue de l'Intendant, Opzichterstraat,
 160
 Rue Vandenboogaerdestraat,
 10-16,20
 1080 Molenbeek



FACADE/GEVEL - RUE VANDENBOOGAERDESTRAT

ETAGE 2/2de VERDIEP.
 Appartement 04/203
 BRUT 107.00 m² BRUTO
 3 CHAMBRES/KAMERS

Cave n°/Kelder nr :



- Toute différence de mesure en plus ou en moins rentrant dans les tolérances admises fera perte ou profit pour l'acquéreur sans donner lieu à une adaptation de prix.
- Dimension (distance entre murs avant plafonnage) et plan cuisine donnés à titre indicatif. Electroménagers non fournis, sauf hotte. Armoire électrique comprise.
- Le mobilier des chambres, séjour et cuisine est représenté à titre purement indicatif et n'est pas contractuel à l'exception du meuble évier.
- Représentation trame de sol donnée à titre symbolique.
- Des modifications sont susceptibles d'être apportées à ce plan en fonction des nécessités techniques de la réalisation notamment aux gaines et éléments techniques.
- Une information complète sur les radiateurs, l'installation électrique et la ventilation sera fournie durant le chantier.
- Des bouches de pulsion seront prévues dans les séjours et chambres, des bouches d'extraction dans les locaux humides.
- Dimensions des feuilles de portes : les largeurs minimum sont de 73 cm pour les w.c. et débarras, 93 cm pour les chambres, salles de bains, séjour et cuisine.
- Hauteur d'allège égale au niveau fini sauf mention contraire. Hauteur sous plafond minimum 263 cm. Hauteur sous faux-plafonds minimum 230 cm.

- Elk positief of negatief verschil in afmeting dat binnen de toegestane tolerantie valt, zal verlies of winst voor de koper zijn, zonder prijsaanpassing te veroorzaken.
- Afmetingen (afstand tussen muren, voor het pleisterwerk en keukenplannen worden gegeven ter informatie. De elektrische huishoudapparaten worden niet verstrekt, behalve de dampkap. Zekeringskast inbegrepen. Het meubilair in de kamers, de leefruimte en de keukens wordt enkel ter indicatie weergegeven en is niet contractueel met uitzondering van het gootsteenmeubel.
- Symbolische voorstelling van de vloerwerking.
- Veranderingen kunnen aan dit plan worden toegebracht volgens technische behoeften door realisatie van kokers en technische elementen in het bijzonder.
- Volledige informatie betreffende de verwarmingselementen, de elektrische installatie en de ventilatie zal tijdens de bouwperiode worden verstrekt.
- Inblaasmonden zullen in de woonkamers en in de slaapkamers worden gepland, extractie in de natte ruimtes worden voorzien.
- Afmetingen van de deurbladen : minimum breedte is 73 cm voor wc en bergingen, 93 cm voor slaapkamers, badkamers, de woonkamers en keukens.
- Hoogte vensterbank gelijk aan afgewerkt vloerpeil tenzij anders vermeld. Minimum hoogte onder de plafonds : 263 cm. Hoogte valse plafonds, minimum 230cm.

<ul style="list-style-type: none"> carrelage en grès cérame keraamgrès tegels terrasse en dalle / toegangsterassen uit plaat zone de faux-plafonds / valse plafonds pelouse / gazon représentation d'un élément de retombée en partie haute (poutre, linteau) voorstelling van een doorhangend element (balk, lintee) verlichtingsapparaat / appareil d'éclairage applique murale / wandverlichtingsapparaat 	<ul style="list-style-type: none"> eenvoudige schakelaar/interrupteur simple kruisschakelaar interrupteur inverseur wisselschakelaar twee richtingen interrupteur deux directions watertichte verlichtingstoestel appareil d'éclairage étanche dubbel stopcontact met kinderbeveiling double prise avec sécurité enfant trippel stopcontact met kinderbeveiling triple prise avec sécurité enfant eenvoudig stopcontact prise simple elektrisch boord / tableau électrique 	<ul style="list-style-type: none"> electrische kookplaat four dampkap hotte wasmachine machine à laver vaatwasmachine lave-vaisselle fornuis four datastopcontact telefoon prise data téléphone datastopcontact TV prise data TV parlofoon parlophone
<p>Rue de l'Eté, 73 B-1050 Bruxelles Tel: +32 2 504.32.11 Fax: +32 2 504.32.01 Mail: info@wfl.be</p>		<p>Av. G.E. Lebon, 53 bte47 B-1160 Bruxelles Tel: +32 2 672.95.04 Fax: +32 2 660.22.83 Mail: info@ateliera3.be</p>
<p>10.03.2017</p>		